

ULTRAMOD

Grooving wood



Our values/

Made in Italy

Selezioniamo le migliori materie prime e, secondo canoni estetici e funzionali, le trasformiamo in prodotti che interpretano con creatività il gusto italiano. Utilizziamo in uguale misura passione e tecnologia, cura del dettaglio e gusto estetico, cultura e attenzione all'ambiente. Per noi Made in Italy è racchiudere tutto questo in ogni singolo prodotto.

Made in Italy

We pick the very best raw materials and we follow aesthetics and functional criteria to turn them into products embodying Italian taste and excellence. We sharply combine passion and technology, creativity and accuracy, science and culture, and environmental friendliness. To all of us, Made in Italy means gathering these features into every single product.

Greenthinking

Recuperiamo il 100% dell'acqua, autoproduciamo il 65% dell'energia, differenziamo il 98% dei rifiuti. Siamo stati i primi del settore ceramico a ottenere la certificazione PEF e tra i primi a guadagnarci l'EPD, la FDES e la HPDC. La maggior parte dei nostri prodotti è compatibile con lo standard LEED - Leadership in Energy and Environmental Design. Questo per noi è Greenthinking: un promessa molto seria, un impegno quotidiano.

Greenthinking

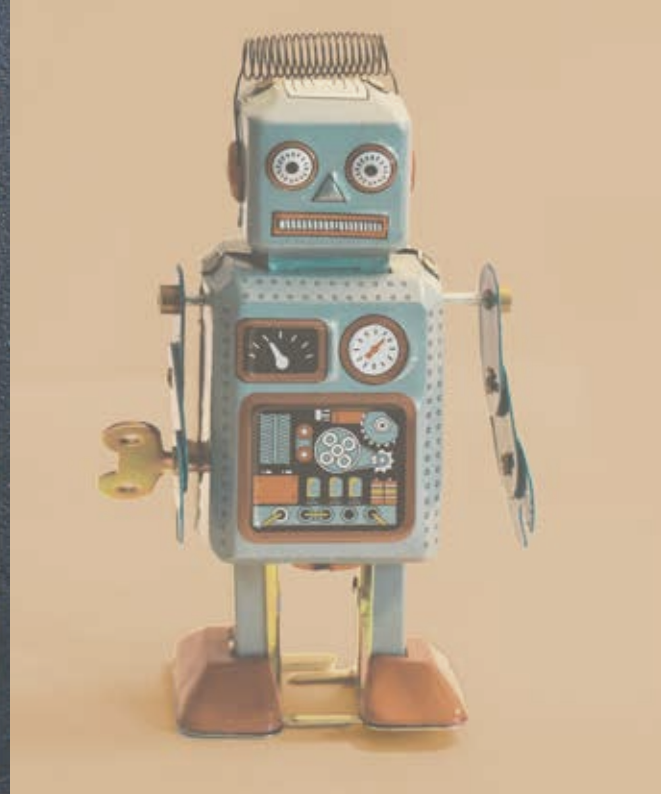
We recycle 100% of our water, produce 65% of our energy, separate 98% of our waste. We were the first company in the ceramic industry to obtain PEF certification and were among the first to earn the EPD, the FDES, and the HPDC certifications. The majority of our products comply with the LEED - Leadership in Energy and Environmental Design - standard. Greenthinking implies a solemn promise, an everyday commitment.

GRES PORCELLANATO
PORCELAIN STONEWARE

Effetto legno
Wood effect

ULTRAMOD

Grooving wood



ISPIRAZIONE/ INSPIRATION

Grooving wood

In fuga dai cliché dello stile passato, la vita di metà secolo si muove a ritmo di rivoluzioni decorative e culturali mai del tutto tramontate. Mentre il modernismo ridefinisce l'idea di comfort domestico, il legno marca gli spazi di lusso con vivace anticonformismo. Doghe smaglianti inondano saloni di showroom metropolitani; texture naturali arredano loft in cui al colore e alla materia si concede quasi tutto. Ultramod torna su questi passi, senza mistero né riserve: le essenze rare e i decori vibranti rimandano a una nuova golden age del legno.

Grooving wood

Escaping the clichés of the past style, mid-century life moves to the rhythm of decorative and cultural revolutions that have never completely disappeared. While modernism redefines the idea of home comfort, wood marks luxury spaces with lively unconventionality. Gleaming planks fill the halls of metropolitan showrooms; natural textures furnish lofts where colour and material are given almost everything. Ultramod returns to these steps, without mystery or hesitation: the rare wood types and vibrant decorations recall a new golden age of wood.



6
COLORI/
COLORS

1
SUPERFICIE/
SURFACE

1
FORMATO/
SIZE

Colori e superfici

Palissandro, zebrano, noce, bostamarinde, ziricote - i più rari e nobili tagli di legno - oggi mostrano striature snodate e cromie di singolare eleganza su doghe in gres porcellanato, snelle e versatili nel formato 20x120cm. Le stesse essenze si scompongono e ricompongono nel decoro Patchwork, un puzzle astratto stile fifties-sixties che intreccia ispirazioni naturali e progettuali. Ne risulta una collezione capace di addomesticare ed esaltare, al tempo stesso, lo spirito esotico del materiale.

Colors and surfaces

Rosewood, zebrawood, walnut, bostamarinde, ziricote - the rarest and noblest cuts of wood show articulated streaks and uniquely elegant colours on slim, versatile porcelain tiles in size 20x120 cm. The same wood types are broken down and recomposed in the Patchwork decoration, an abstract Fifties-Sixties jigsaw that weaves natural and design inspirations together. The result is a collection that both tames and enhances the exotic spirit of the material.

Ultramod Design



Ultramod Stripe



Ultramod Rose



Ultramod Walnut



Ultramod Cloud



Ultramod Patchwork



design

Il marblewood, legno-marmo, deve la sua bellezza tentatrice alle terre dell' Amazonia da cui arriva per contaminare l'arredo luxury. Ruba la scena per le trame brune ad alta intensità decorativa, con il loro sinuoso distendersi e attorcigliarsi lungo il fondo chiaro / Marble-like wood owes this captivating beauty to its origins - the Amazonia, which made it right for luxury furnishing. Highly decorative brown textures makes this a porcelain scene-stealer, with its sinuous lines spreading and twisting along the light background

20x120 (8"x48") -
ULTRAMOD PATCHWORK 20x120 (8"x48") -
BRYSTONE GREY 60x120 (24"x48") -
BACCHETTA OTTONE 1x120 (25/64"x48")



20x120 (8"x48") -
ULTRAMOD PATCHWORK 20x120 (8"x48") -
BRYSTONE GREY 60x120 (24"x48") -
BACCHETTA OTTONE 1x120 (25/64"x48")





20x120 (8"x48")

20x120 (8"x48")

cloud

*Sulle tavole color cioccolato si allargano e allungano striature ornamentali.
Disegnando figure intriganti - ragnatele, vortici marmorizzati, sbuffi di nuvole, valli e catene montuose
- danno vita a una galleria d'arte astratta familiare ad artigianato e arredo di lusso /
Fancy wood-like stripes expand and lengthen over rich chocolate planes. By drawing intriguing figures
- cobwebs, marbled swirls, puffs of clouds, valleys, and mountain ranges - this species performs as an
abstract art gallery close to high-end handicrafts and furnishings*

20x120 (8"x48") -
ULTRAMOD PATCHWORK 20x120 (8"x48")





20x120 (8"x48") -
ULTRAMOD PATCHWORK 20x120 (8"x48")

20x120 (8"x48") -
ULTRAMOD PATCHWORK 20x120 (8"x48")



20x120 (8"x48")

rose

Rigogliose foreste asiatiche e sudamericane regalano al mondo una perla dell'ebanisteria dalle cromie calde, in mutazione continua. Le fibre si allungano e alternano in un tripudio di toni bruni ora leggeri, ora quasi violacei - tanto morbidi da sembrare scie di pennelli / Luxuriant Asian and South American woods gave the world the pearl of cabinetry, woods that reveal warm colors in continuous mutation. The fibers stretch and alternate in a riot of brown, ceramic tones, now lighter, now almost purplish - so subtle they look like brush trails

20x120 (8"x48") -
NOORD GREY 60x120 (24"x48")



ultramod rose

20x120 (8"x48") -
NOORD GREY 60x120 (24"x48")



ultramod rose

20x120 (8"x48") -
NOORD GREY 60x120 (24"x48")



20x120 (8"x48")



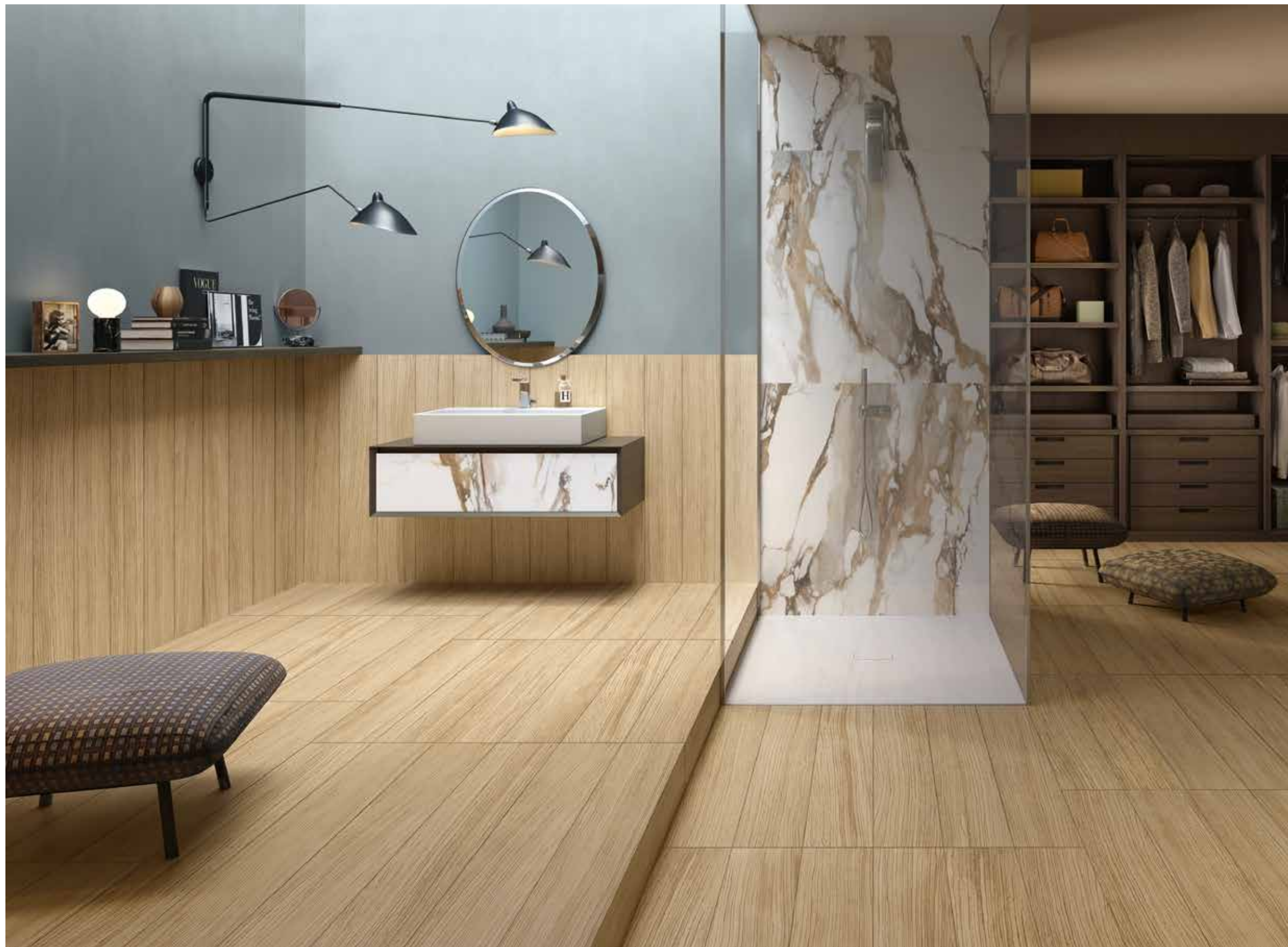
ultramod rose

stripe

Dal legno-zebra, rarità proveniente dell'Africa equatoriale, si ricava una tessitura visiva inconfondibile. Grazie a un taglio sapiente, la superficie a fondo beige lascia perfettamente in vista le striature finissime, quasi del tutto parallele, sfumate nei più caldi toni del marrone / An unmistakable visual texture flows along this zebra-like wood surface, based on rare woods from equatorial Africa. Through a skillful cut, the beige background shows off its impressive, perfectly-aligned streaks, stealing the shades to the warmest hues of brown

20x120 (8"x48") -
9CENTO ALBA ORO 120x120 (48"x48")





20x120 (8"x48") -
9CENTO ALBA ORO 120x120 (48"x48")

ultramod stripe



20x120 (8"x48")



20x120 (8"x48")

ultramod stripe

walnut

È il taglio da fresco a dare al legno ivoriano quel volto tanto definito e rassicurante, icona dei materiali pregiati. Lo si riconosce per il sovrapporsi dei toni - sul fondo, marrone tendente al giallo con chiaroscuri olivastri; bruno, quasi nero, sulle venature dolci e allineate /

The artisanal fresh-cut gives the Ivorian wood that very defined and reassuring face - an acknowledged symbol of precious materials. On the base, the tones overlap, letting brown fade into yellow with olive chiaroscuro; brown, almost black, on the sweet and aligned veins

20x120 (8"x48") -
ARTEMIS BEIGE 60x120 (24"x48")



ultramod walnut

20x120 (8"x48")



ultramod walnut



20x120 (8"x48")

20x120 (8"x48") -
ARTEMIS BEIGE 80x80 (32"x32")

HOME DECOR

LAVELLO A COLONNA
COLUMN SINK



Disponibile in / Available in
50x50x85 cm



PIATTO DOCCIA*
SHOWER TRAY



Disponibile in / Available in
80x120 cm - 80x120x4 cm

IT_
***Attenzione.** Per ottenere una superficie antiscivolo nel piatto doccia è necessario stendere un tappeto idoneo ad assicurare una presa sicura del piede in presenza di acqua.

EN_
***Warning.** To obtain a non-slip surface in the shower tray it is necessary to lay down a carpet suitable to ensure a secure grip of the foot in the presence of water.

LAVELLO DA APPOGGIO
COUNTER TOP SINK



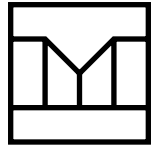
Disponibile in / Available in
35x50x8,5 cm - 50x120x9 cm



TAVOLINO CIRCOLARE
CIRCULAR TABLE



Disponibile in / Available in
Ø 42 cm H 50 - Ø 58 cm H 50 - Ø 73 cm H 39



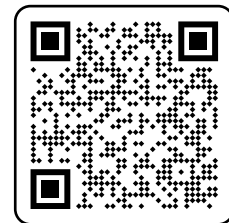
MATCH LAB

Il tuo consulente di arredo personalizzato, per creare abbinamenti straordinari per i tuoi spazi
Your customised interior design adviser, to create extraordinary pairings for your spaces



Scarica l'app e accedi:

1. Scegli l'ambiente da personalizzare
2. Scegli la superficie da cui iniziare
3. Combina i materiali secondo i suggerimenti dei nostri architetti
4. Perfeziona e definisci colori, formati e finiture con il tuo rivenditore.



Scarica l'app
Download the app



IT_

**Progetto Match Lab:
5 effetti, infinite combinazioni**

Abbiamo creato un laboratorio virtuale per lavorare insieme, a distanza, in tempo reale: è Match Lab, applicazione gratuita per gli smartphone di chiunque abbia un progetto tra le mani. Match Lab studia le migliori combinazioni di materiali per pareti e rivestimenti e ne genera le anteprime in rendering.

EN_

**Project Match Lab: 5 effects,
endless combinations.**

We have created a virtual laboratory to work together, remotely, in real time: we've called it Match Lab, a free App for smartphones and for anyone with a project to work on. Match Lab studies the best combinations of materials for walls and wall tiles, and generates previews in rendering.

ULTRAMOD

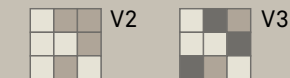
SPECIFICHE TECNICHE/ TECHNICAL FEATURES

GRES PORCELLANATO TUTTA MASSA GL
FULL-BODY PORCELAIN GL

SPESSORI
THICKNESSES

9 mm (20x120)

STONALIZZAZIONE
SHADING



CLASSIFICAZIONE ANTISDRUCCIOLO
ASSESSMENT OF SLIP RESISTANCE

DIN 51130 R10

DIN 51097 A+B

COF Conforme/Compliant

DCOF Conforme/Compliant

PENDULUM +36 PTV 96 (R10) - in test

GRES PORCELLANATO /
PORCELAIN STONEWARE



**RESISTENTE A SFORZI
ED ABRASIONI /**
RESISTANT TO STRESSES
AND ABRASION

500 Kg/cm² di pressatura meccanica
e cottura a 1.250°C /
500 kg/cm² of mechanical pressing
and firing at 1250°C



**STABILE
CROMATICAMENTE /**
CHROMATICALLY FAST

Inalterabile da agenti atmosferici
e smog / unchanged by weather
agents and smog



**RESISTENTE A GELO E
SHOCK TERMICI /**
RESISTANT TO FROST
AND SUDDEN THERMAL
CHANGES



ANTISDRUCCIOLO /
ANTI-SLIP

Per ambienti bagnati e outdoor /
for outdoor and wet environments



ATOSSICA /
NOT TOXIC

Non emette fumi tossici /
does not emit toxic fumes



**INATTACABILE DA
FUNGHI E BATTERI /**
RESISTANT TO
BACTERIA AND FUNGI



**ASSORBIMENTO H₂O
NULLO /**
NULL H₂O ABSORPTION



**FACILMENTE
PULIBILE /**
EASY TO CLEAN



**INATTACCABILE
DA ACIDI /**
NOT ATTACKED BY ACIDS



IGNIFUGA /
FIREPROOF



RICICLABILE /
RECYCLABLE

GREENTHINKING /
GREENTHINKING



**84% ENERGIA AUTO -
PRODOTTA DA IMPIANTI
DI COGENERAZIONE /**
84% ENERGY
SELF-PRODUCED BY
COGENERATION PLANTS

* +24.000 MWh/year = 185.000



**MATERIE PRIME NON
ESTRATTE GRAZIE AL
RECUPERO DI SCARTI /**
NON-EXTRACTED RAW
MATERIALS THANKS
TO THE RECOVERY OF
SCRAPS

*18.408 t = 570



**ACQUE DI PROCESSO DA
ALTRI STABILIMENTI /**
PROCESS WATER FROM
OTHER FACTORIES

* +5.000.000 L = 3.000.000



**100% ACQUE REFLUE
RECUPERATE /**
100% RECOVERED
WASTE WATER



**100% SCARTI CRUDI
RECUPERATI /**
100% RECOVERED RAW
SCRAPS



100% PALLET FAO /
100% FAO PALLETS



**98% RIFIUTI AVVIATI
A RACCOLTA
DIFFERENZIATA /**
98% WASTE SENT TO
SEPARATE COLLECTION



**ENERGIA AUTO -
PRODOTTA DA
FOTOVOLTAICO /**
SELF-PRODUCED
ENERGY BY PV PLANT

PEF

CAM
COMPLIANT

FDES
VÉRIFIÉE

EPD

HPD

LEED
COMPLIANT

ULTRAMOD DESIGN



ULTRAMOD STRIPE



ULTRAMOD ROSE



ULTRAMOD WALNUT



ULTRAMOD CLOUD



ULTRAMOD PATCHWORK



V2
STONALIZZAZIONE/
SHADING

ULTRAMOD DESIGN **V2**



ULTRAMOD STRIPE **V2**



ULTRAMOD ROSE **V2**



specs & tech

V2 V3

STONALIZZAZIONE/
SHADING

ULTRAMOD WALNUT **V2**



ULTRAMOD CLOUD **V2**



ULTRAMOD PATCHWORK **V3**



specs & tech

1

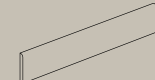
FORMATO/
SIZE



■ 20x120 (8"x48") RT 9 mm

1

PEZZO SPECIALE/
TRIM

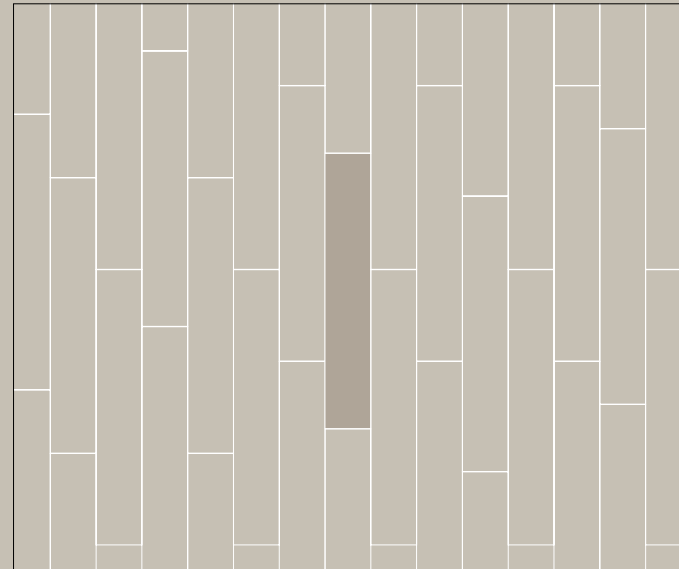


BATTISCOPA
BULLNOSE

■ 4,6x120 (1^{13/16}"x48") RT 9 mm

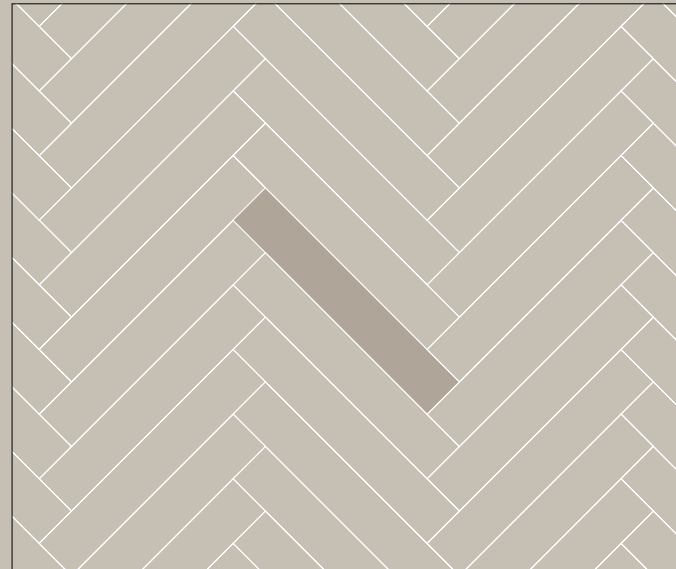
■ Natural R10

SCHEMI DI POSA/ LAYING SYSTEM



20x120 (8"x48") RT - 100%

Fuga minima consigliata per posa in interno 2 mm
Minimum suggested joint for indoor laying 2 mm



20x120 (8"x48") RT - 100%

Consigli di posa, pulizia e manutenzione al link keope.com
Advice on laying, cleaning and maintenance at the link keope.com

1

FINITURA/
FINISH



Natural R10

FORMATI / SIZES

	20x120 8"x48"
working size	197x1195
	RT
	9 mm
ULTRAMOD DESIGN	■
ULTRAMOD CLOUD	■
ULTRAMOD ROSE	■
ULTRAMOD STRIPE	■
ULTRAMOD WALNUT	■
ULTRAMOD PATCHWORK	■

■ Natural R10

MISURE, PESI ED IMBALLI / SIZE, WEIGHT AND PACKAGING

FORMATO SIZE	SPESSORE THICKNESS	PZ/SCATOLA PIECES/BOX	MQ/SCATOLA SQM/BOX	KG/SCATOLA KG/BOX	MQ/PALLET SQM/PALLET	KG/PALLET KG/PALLET	SCATOLA/PALLET BOX/PALLET
20x120	9 mm	6	1,44	29,13	60,48	1.244,46	42

INFORMAZIONI TECNICHE / TECHNICAL FEATURES

INFORMAZIONI TECNICHE TECHNICAL FEATURES	NORMA NORM	REQUISITI PRESCRITTI REQUIRED VALUES	VALORI VALUES
	EN 14411 - ISO 13006		
 DIMENSIONI RETTIFICATO SIZES RECTIFIED	UNI EN ISO 10545-2	lunghezza-larghezza / length-width ±0,3% (±1,0 mm max) spessore / thickness ±5,0% (±0,5 mm max) ortogonalità / rectangularity ±0,3% (±1,5 mm max) rettilinearità / straightness ±0,3% (±0,8 mm max) planarità / flatness ±0,4% (±1,8 mm max) qualità superficie / surface quality ≥95%	CONFORME COMPLIANT
 ASSORBIMENTO ACQUA WATER ABSORPTION	UNI EN ISO 10545-3	≤0,5%	≤0,1%
 RESISTENZA A ROTTURA BREAKING STRENGTH	UNI EN ISO 10545-4	R≥35 N/mm ² S≥700 N (<7,5 mm) S≥1300 N (≥7,5 mm)	9 mm CONFORME COMPLIANT
 RES. ABRASIONE PROFONDA (UGL - Matt) DEEP ABRASION RESISTANCE (UGL - Matt)	UNI EN ISO 10545-6	≤175 mm ³	≤150 mm ³
 RESISTENZA SHOCK TERMICI THERMAL SHOCK RESISTANCE	UNI EN ISO 10545-9	resistenza / resistant	CONFORME COMPLIANT
 RESISTENZA AL GELO FROST RESISTANCE	UNI EN ISO 10545-12	resistenza / resistant	CONFORME COMPLIANT
 RESISTENZA CHIMICA CHEMICAL RESISTANCE	UNI EN ISO 10545-13	resistenza / resistant	CONFORME COMPLIANT
 RESISTENZA ALLE MACCHIE RESISTANCE TO STAINS	UNI EN ISO 10545-14	pulibile / cleanable	CONFORME COMPLIANT
	DIN 51130	R prodotto / product	R A+B+C >0,40 >0,42
	DIN 51097	A+B+C	
 CLASSIFICAZIONE ALTISDRUCCIOLO ASSESSMENT OF SLIP RESISTANCE	B.C.R.A. (COF)	>0,40 bagnato / wet	20x120 R10 A+B CONFORME COMPLIANT
	ANSI A137.1 2012 (DCOF)	>0,42 bagnato / wet	
	Pendulum Test Value PTV 96 (R10)	> 36 in test	

Piastrelle pressate a secco - Conforme alla norma EN 14411 e ISO 13006 appendice G gruppo B1-a con E ≤0,5%
Dry pressed tiles - Compliant with standards EN 14411 and ISO 13006 annex G group B1-a with E ≤0,5%

specs & tech



HEADQUARTER via statale 467, 21
42013 Casalgrande (RE) - Italy
FACTORY via canale, 67
42013 Casalgrande (RE) - Italy
WAREHOUSE via dell'industria, 1
42013 Casalgrande (RE) - Italy

PHONE +39 0522 997511
FAX +39 0522 997544 (OT) - 545 (IT)
ADMIN. FAX +39 0522 997413

info@keope.com
keope.com

IT_

Ceramiche Keope si riserva la facoltà di apportare variazioni ai prodotti illustrati in questo catalogo per necessità produttive o al fine di migliorarne la qualità. I campioni e le immagini sono puramente indicativi. Gli imballaggi e pesi riportati possono variare per necessità produttive. Consultare gli uffici commerciali al momento dell'ordine.

EN_

Ceramiche Keope reserves the right to vary the products illustrated in this catalogue for production purposes or in order to improve quality. Samples and images are purely indicative. Packaging and weights shown may be varied in line with production requirements. Check with the sales department at the time of order.

